

E1

E4

E3

E2

UWAGI :

KOLORYSTYKA ELEWACJI WG WZORNIKA KOLORÓW FIRMY BAUMIT PRZED OSTATECZNYM NAŁOŻENIEM KOLORU NALEŻY WYKONAĆ PRÓBY KOLORYSTYCZNE

ZMIANĘ RODZAJU FARB WG INNYCH PRODUCENTÓW I WZORNIKÓW NALEŻY KAŻDORAZOWO SKONSULTOWAĆ Z PROJEKTANTEM

KOLORYSTYKA ELEWACJI :

NR1 - BAUMIT HAPPY 3053

NR2 - BAUMIT HAPPY 3055

NR3 - BAUMIT HAPPY 3059

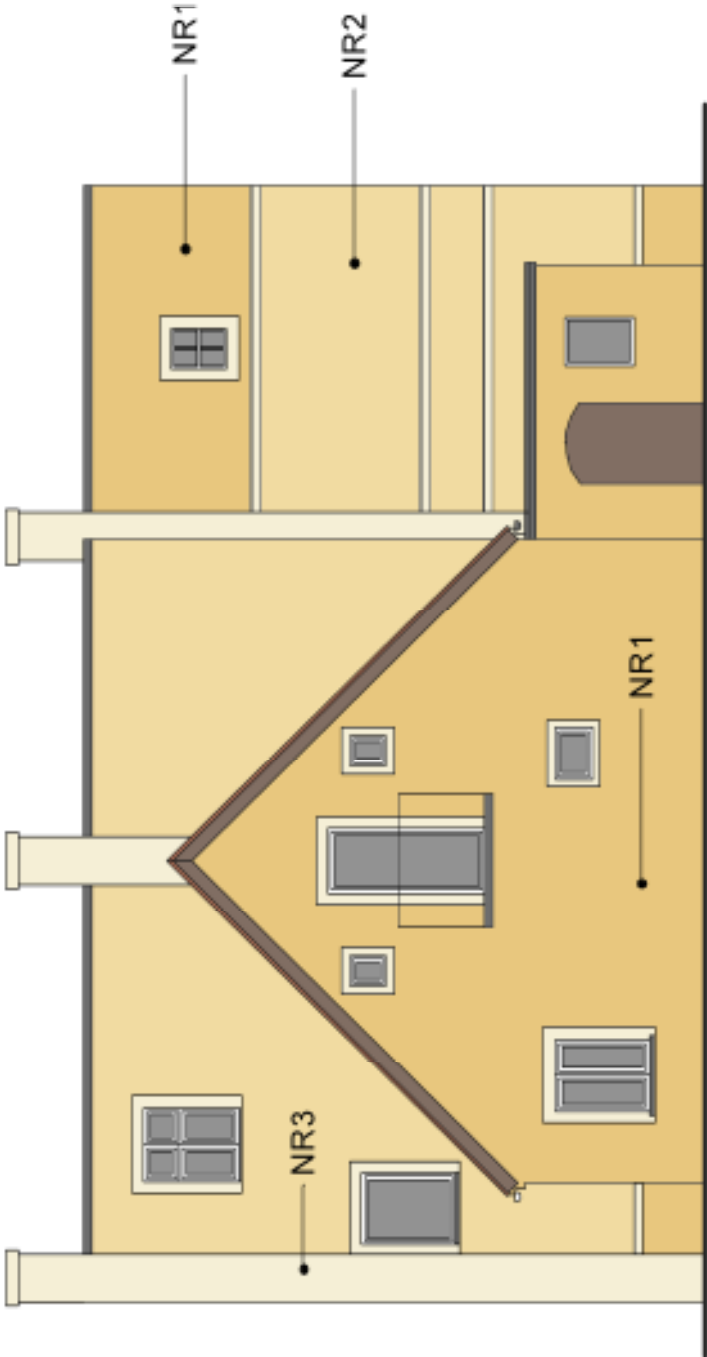
KOLORYSTYKA BUDYNKU W OPARCIU O TYPOWY WZORNIK BAUMIT.

REMONT ELEWACJI WYKONAĆ W OPARCIU O MATERIAŁY RENOWACYJNE FIRMY BAUMIT.

ELEWACJE MALOWAĆ FARBAMI SILIKATOWYMI.

OBROBKI BLACHARSKIE WYKONAĆ Z BLACHY CYNKOWEJ GR.0,65mm.

RYNNY I RURY SPUSTOWE WYKONAĆ Z Z BLACHY CYNKOWEJ GR.0,70mm.



ELEWACJA TYLNA SKALA 1:100

Zespół projektowy :	Imię i nazwisko :	Nr upr. :	Podpis :	<div><div><div><div><div><div><b>A</b></div><div><b>rchitektura</b></div></div></div><div><div><div><b>W</b></div><div><b>nętrza</b></div></div></div><div><div><div><b>T</b></div><div><b>erpiłowscy</b></div></div></div></div><div><div><div>kom.: 0 661-241-180</div><div>e-mail: aw-@o2.pl</div><div>NIP 692-225-90-11</div><div>REGON 020348911</div></div><div><div>ARCADE-IN-ACAD professional 2008 PL</div><div>Nr lic.: ID # 1333811</div></div></div></div></div>
Projektował :	mgr inż. arch. Janusz Terpiłowski (upr. w specj. architektonicznej bez ograniczeń)	41/08/DOIA		<div><div><div>Obiekt :</div><div>Budynek Mieszkalny Wielorodzinny</div><div>ul. Kolejowa 16</div><div>59-140 Chodanów</div><div>dz. nr 228/5 obr.2 m.Chodanów</div></div></div>
Branża :				<div><div><div>Investor :</div><div>Gmina Chodanów</div><div>ul. Ratuszowa 10</div><div>59-140 Chodanów</div></div></div>
Skala :	Rysunek :	Data :		
1:100	ARCHITEKTURA	ELEWACJA TYLNA		
		KOLORYSTYKA		
		Stadium :		
		11.2010		
		Rys. nr :		
		P.B.		
		A-9		